

# *Convegno Progettare e Costruire in acciaio*

## *Centro Commerciale – Forum Palermo*



*Ing. Andrea Biasi*

L'“ACCIAIO” rappresenta la soluzione ottimale, ai fini della sicurezza, della durabilità, della sostenibilità e dell'economicità del buon costruire

La progettazione di strutture e oggetti innovativi si esprime al meglio attraverso l'impiego di questo materiale

# ***Palermo Forum - Palermo***

iente:

**ulti Veste Italy 4 Srl**

chitetto:

**ombardini 22**

rogetto:

**ordiolì – Ramboll**

to:

**oc. Roccella – Palermo**

anno costruzione:

**2008 – 2009**

eso carpenteria:

**500 ton**



GRUPPO  
INDUSTRIALE  
TOSONI



**Convegno Progettare e Costruire in acciaio – Centro Commerciale Forum Palermo**

# *Palermo Forum - Palermo*

complesso di 65000 mq comprende strutture commerciali, uffici, ristoranti e multisala.

La struttura si colloca in posizione centrale rispetto all'intera zona di intervento di qualificazione, occupando una porzione di area di circa 6000 mq.



La struttura prevede al suo interno oltre 100 unità commerciali su una superficie di 40000 mq, un ipermercato di 15000 mq e una palestra di 4000 mq (Fitness Centre), oltre che grandi parcheggi all'ingresso.

# *Palermo Forum - Palermo*



Da un punto di vista architettonico il complesso prevede la realizzazione di edifici di varie dimensioni e articolato in diversi corpi di fabbrica.

Il complesso prevede la realizzazione di corpi bassi a costituire il fronte strada ed edifici con un maggior sviluppo verticale posti all'interno dell'area di progetto.



GRUPPO  
INDUSTRIALE  
TOSONI



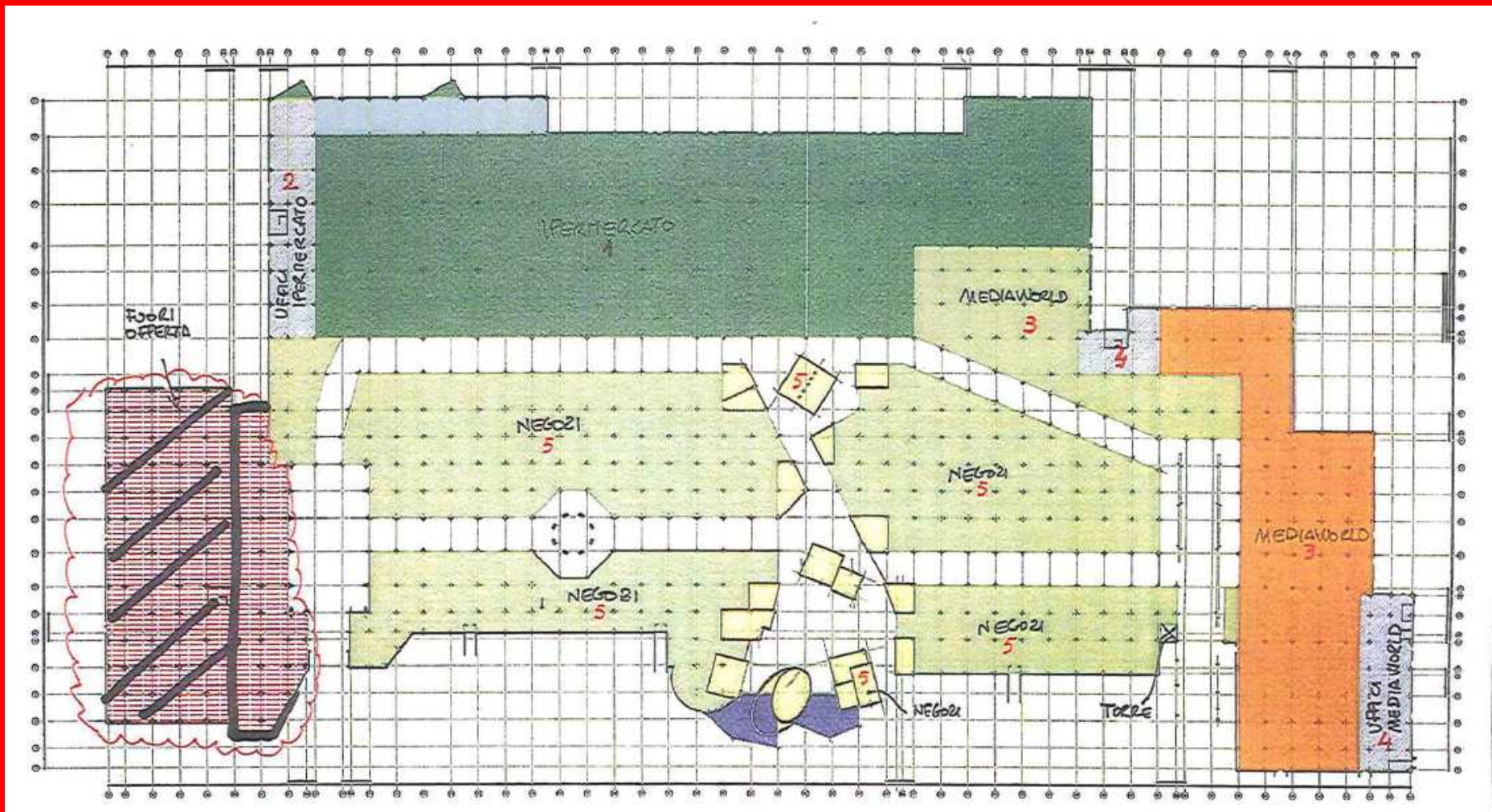
# ***Palermo Forum - Palermo***

---

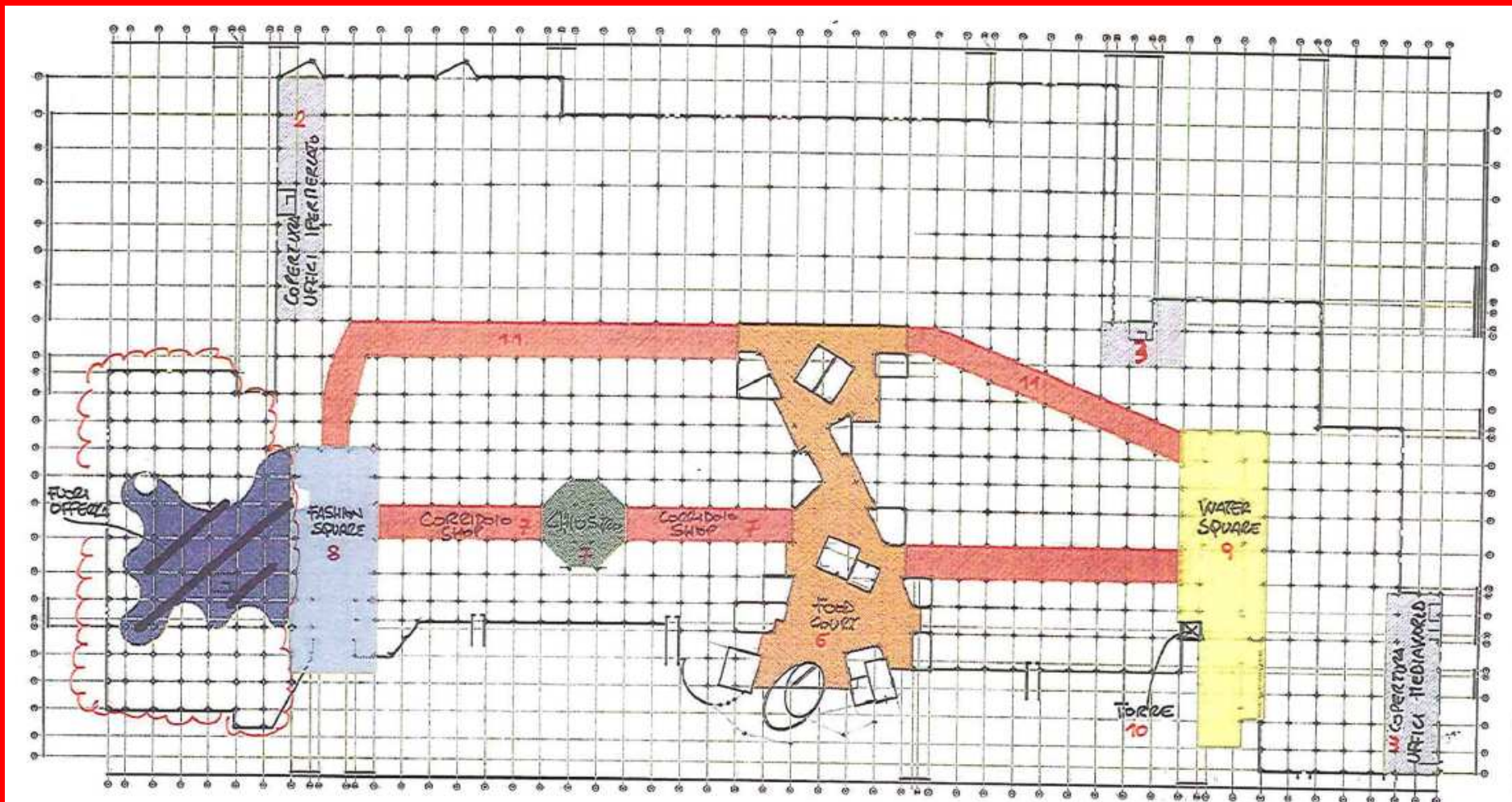
**L'elenco dei vari corpi di fabbrica che troviamo all'interno del complesso:**

- Ipermercato**
- Mediaworld**
- Shops**
- Corridoi shop**
- Chiostro**
- Water Square**
- Food Court**
- Fashion Square**

# Palermo Forum - Palermo



# Palermo Forum - Palermo

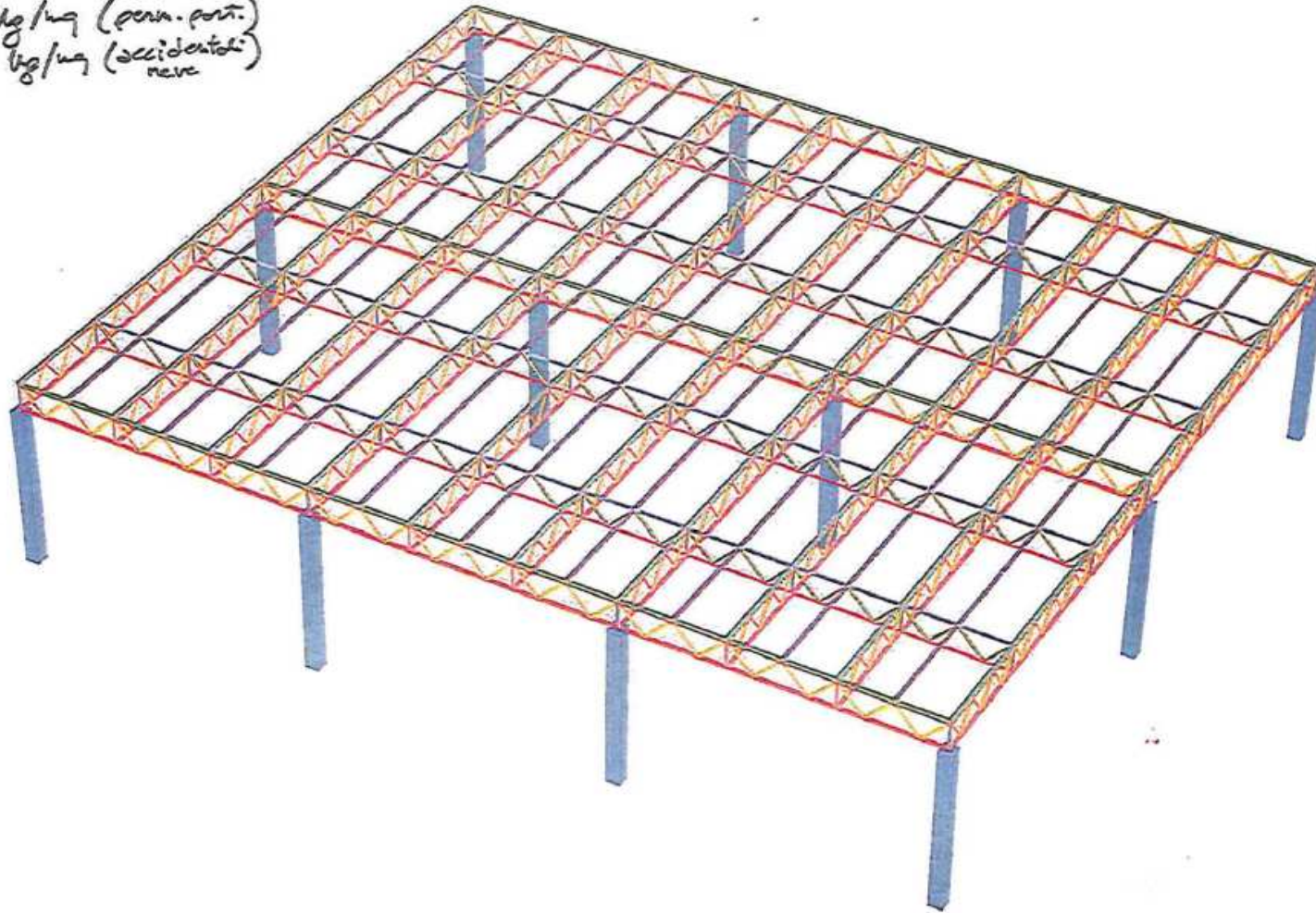




# Palermo Forum - Palermo

PERMERCATO

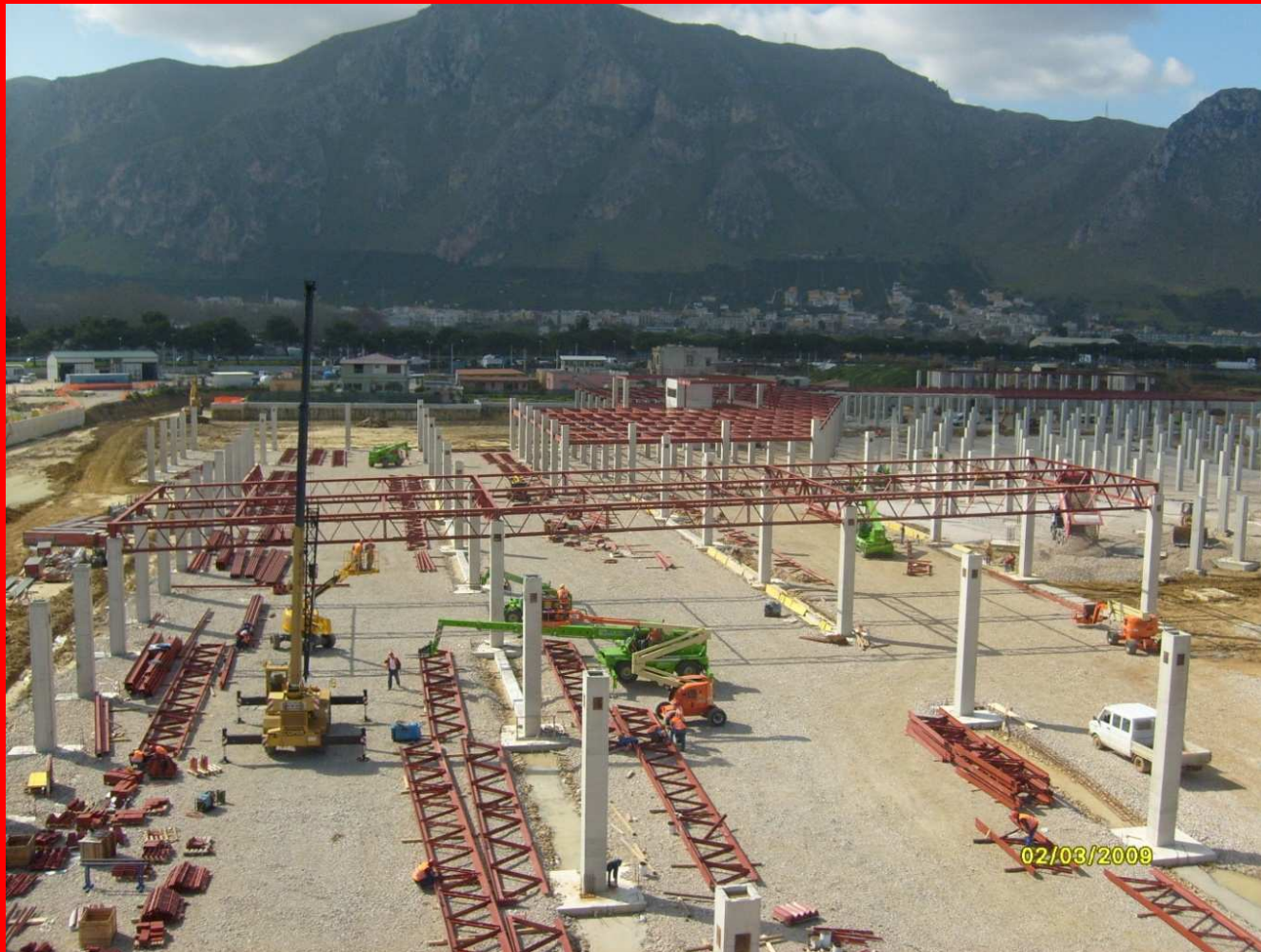
$G = 55 \text{ kg/m}^2$  (penn. port.)  
 $Q = 60 \text{ kg/m}^2$  (accidentali)  
neve



# Palermo Forum - Palermo



# Palermo Forum - Palermo



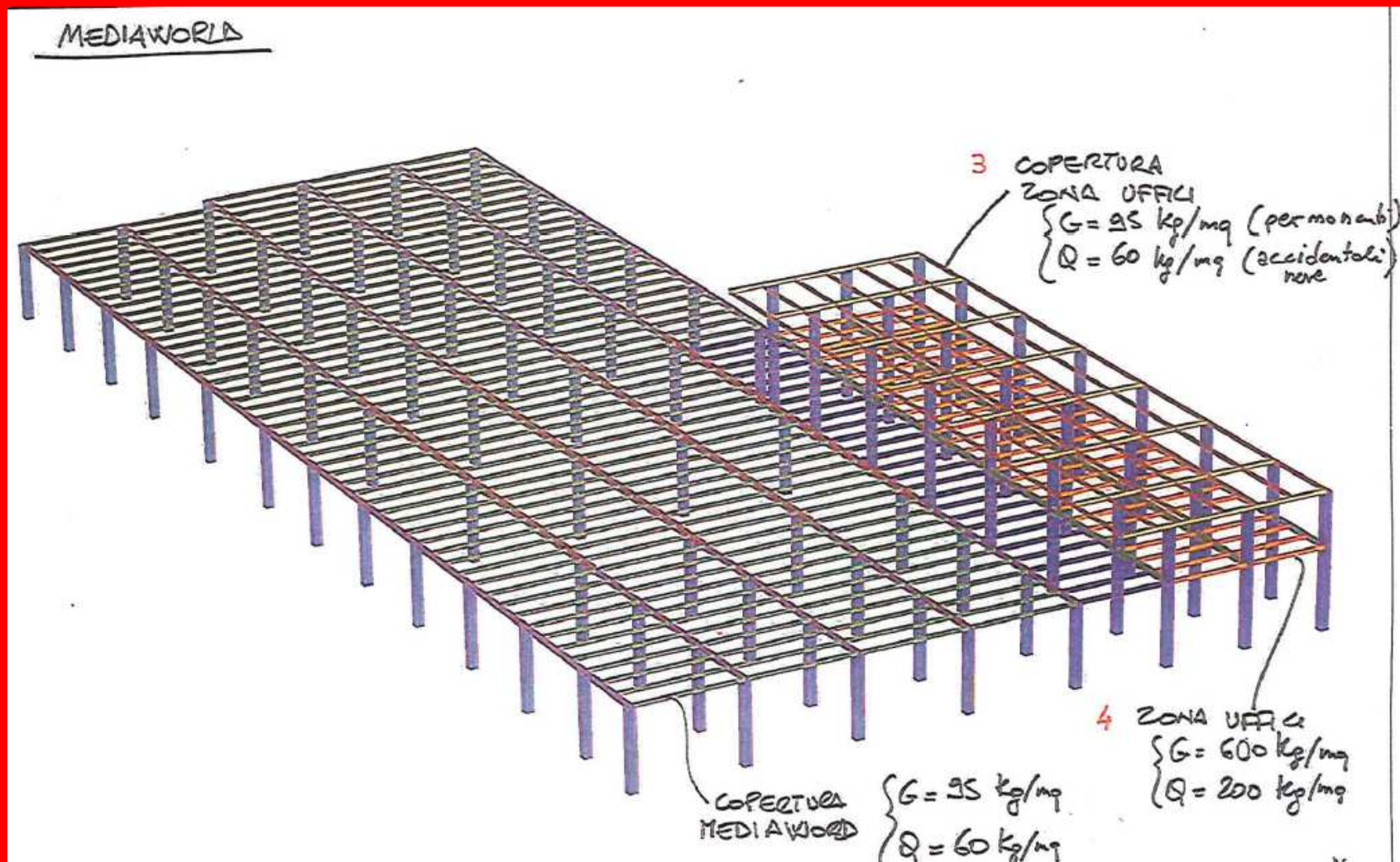
# Palermo Forum - Palermo



# Palermo Forum - Palermo



# Palermo Forum - Palermo



# *Palermo Forum - Palermo*



# *Palermo Forum - Palermo*

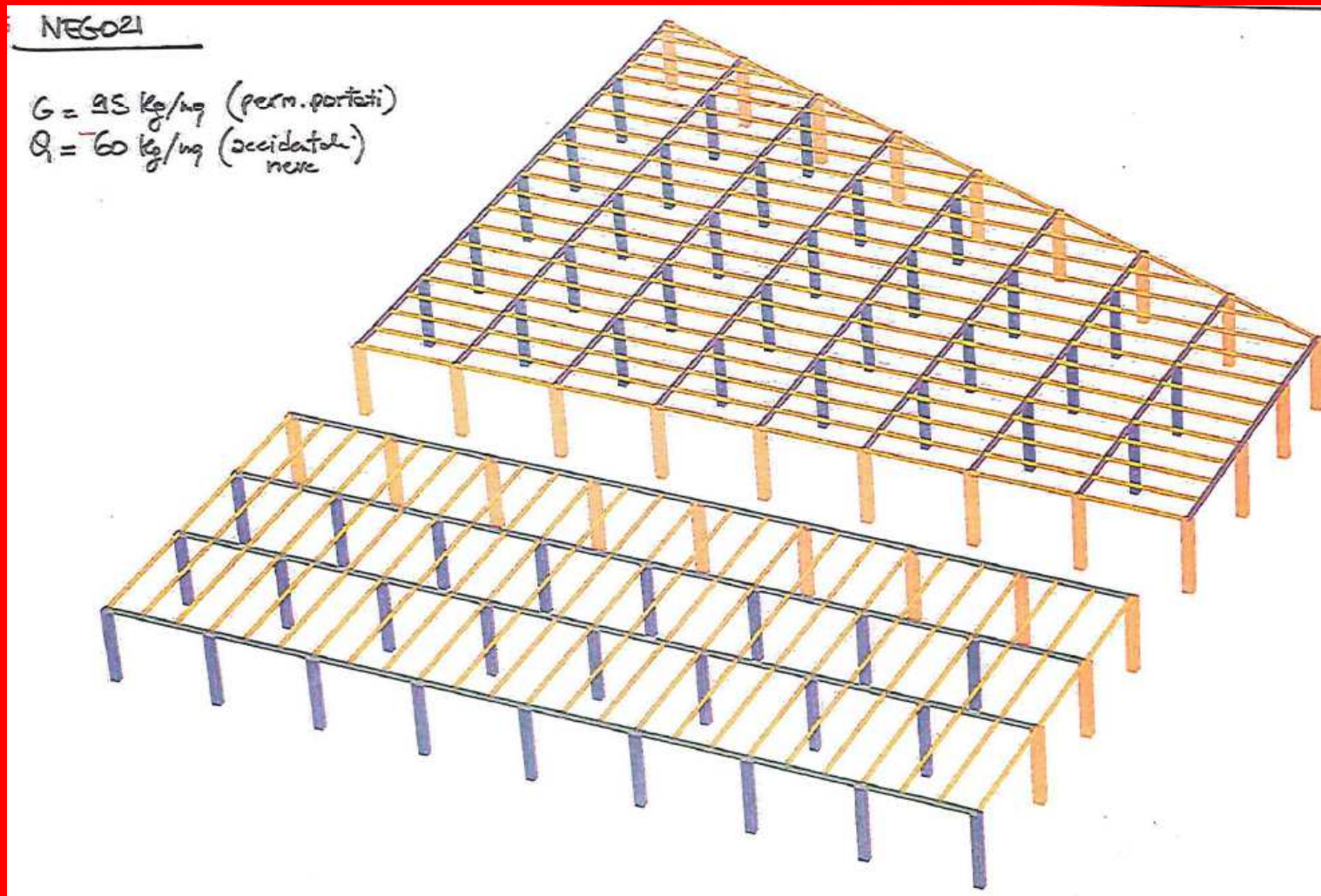




# *Palermo Forum - Palermo*



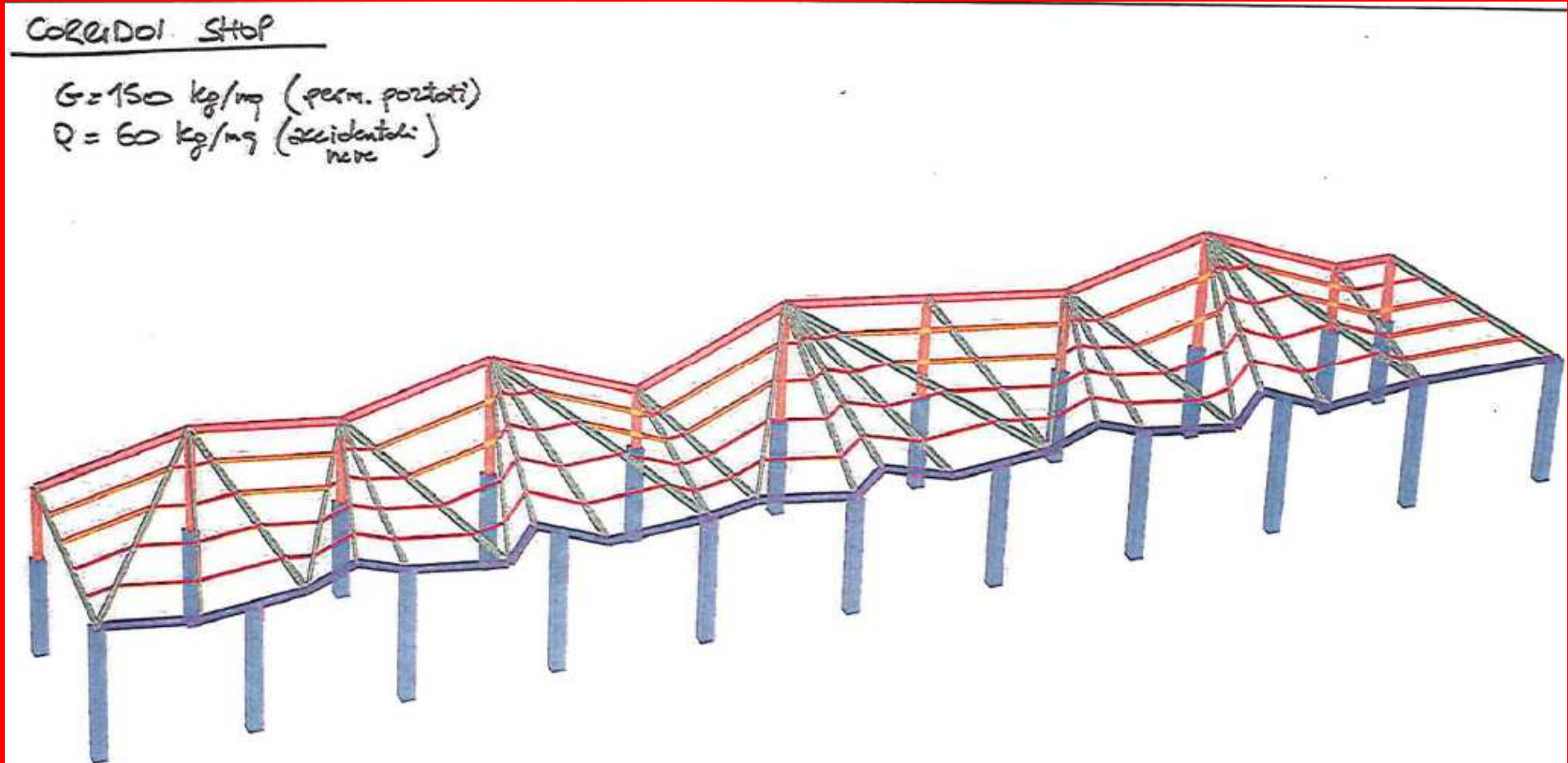
# Palermo Forum - Palermo



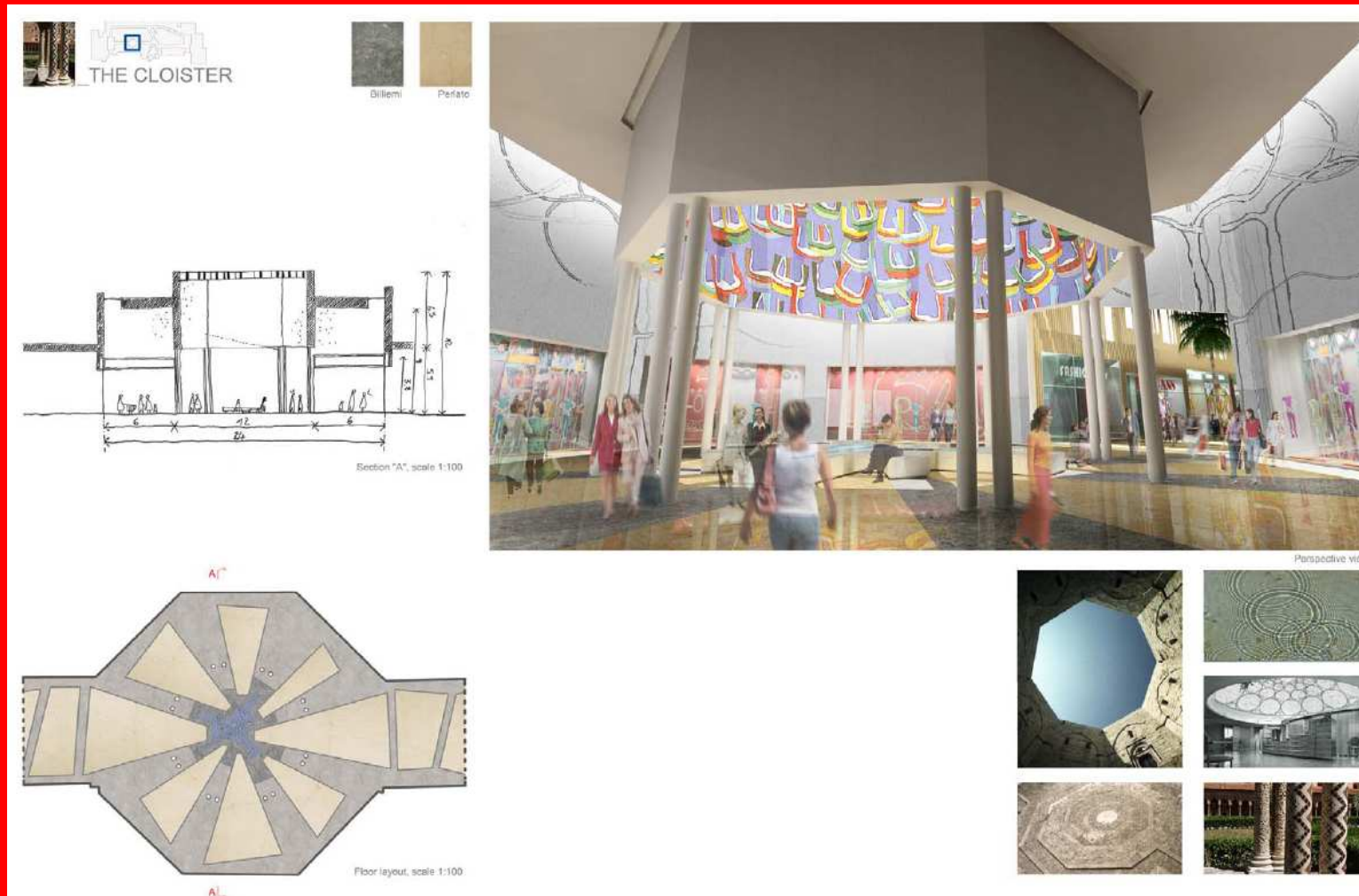
# Palermo Forum - Palermo



# Palermo Forum - Palermo



# Palermo Forum - Palermo



# Palermo Forum - Palermo



# Palermo Forum - Palermo



# Palermo Forum - Palermo

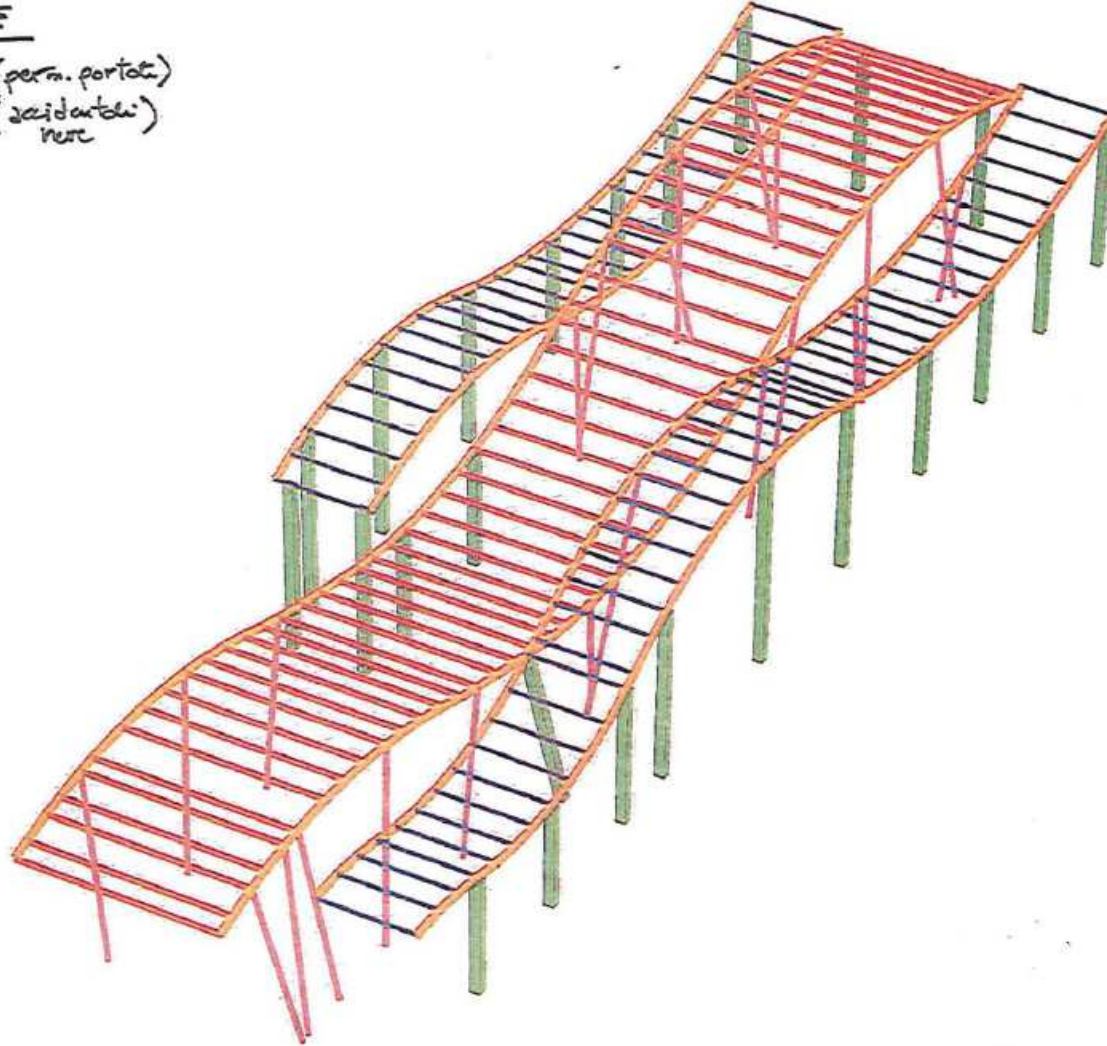




# Palermo Forum - Palermo

## WATER SQUARE

$G = 100 \text{ kg/mq}$  (perm. portate)  
 $Q = 60 \text{ kg/mq}$  (accidentali)  
nuove



# *Palermo Forum - Palermo*



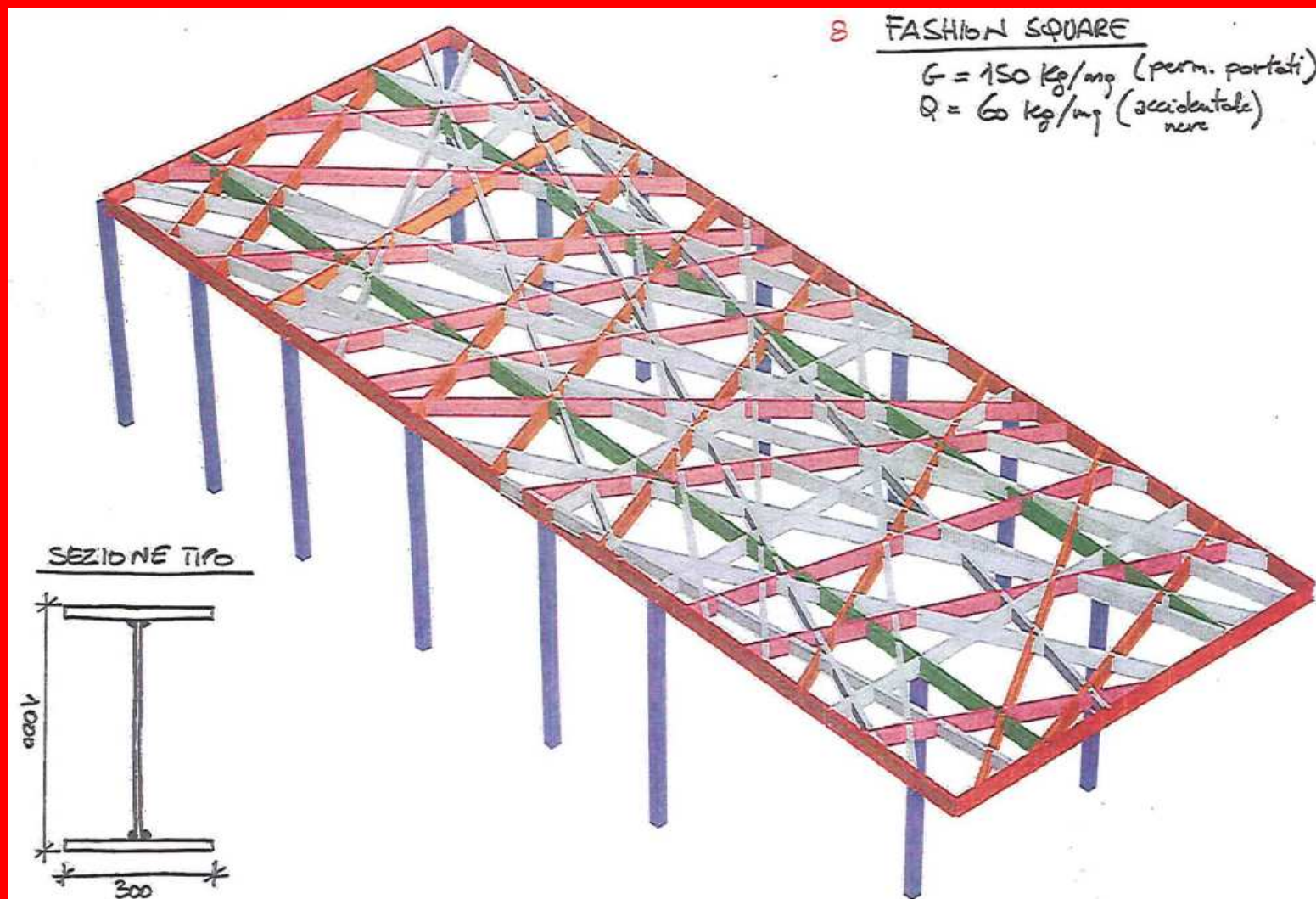
# Palermo Forum - Palermo



# Palermo Forum - Palermo



# Palermo Forum - Palermo



# ***Palermo Forum - Palermo***

---

Perché l'acciaio?

**materia d'architettura:** l'acciaio rappresenta la libertà di espressione in forme ed involucri

**leggerezza**

**grandi luci**

**adattabilità:** ampliamenti, sovraelevazioni, flessibilità

**comfort :** fruibilità degli spazi

**fondazioni ridotte**

**area di cantiere limitata**

**velocità di montaggio**

**redditività:** rapido ammortamento finanziario e ottimizzazione dello sfruttamento dello spazio



# *Palermo Forum - Palermo*

## COLONNE IN ACCIAIO?



# ***Palermo Forum - Palermo***

---

CONTATTI:

[andrea.biasi@cordioli.com](mailto:andrea.biasi@cordioli.com)

**CORDIOLI &C S.p.A.**

**37067 Valeggio sul Mincio - Verona - Italy**

**Via del Lavoro, 1**

**Tel: 045 7950277**

**Fax: 045 7950644**

**E-mail : [cordioli@cordioli.com](mailto:cordioli@cordioli.com)**

